

**DAMIT SICH MENSCHEN IN  
GEBÄUDEN WOHLFÜHLEN!**

## BUNDESWEIT FÜR SIE IM EINSATZ

Hohe Verfügbarkeit, kurze Anfahrtswege, kompetente Serviceprofis. Wir warten und optimieren Ihre Anlagen und sorgen so für Werterhalt Ihres Objekts und optimale Effizienz beim Betrieb. Mit 7 Standorten und 9 Servicestützpunkten sind wir bundesweit optimal für Sie aufgestellt.

Und das 24 Stunden pro Tag, 365 Tage im Jahr.

## UNSERE STANDORTE

### STAMMHAUS BIELEFELD

Fabrikstraße 39  
33659 Bielefeld

Tel. +49 (0) 521 40 412 – 0  
Fax +49 (0) 521 40 412 – 27  
E-Mail: [info@zhb.de](mailto:info@zhb.de)

### STANDORT KÖLN

Albin-Köbis-Str. 4  
51147 Köln

Tel. +49 (0) 2203 90791 – 20  
Fax +49 (0) 2203 90791 – 27  
E-Mail: [infokoeln@zhb.de](mailto:infokoeln@zhb.de)

### STANDORT LEIPZIG

Mommensenstraße 7  
04329 Leipzig

Tel. +49 (0) 341 27 147- 0  
Fax +49 (0) 341 27 147- 29  
E-Mail: [infoleipzig@zhb.de](mailto:infoleipzig@zhb.de)

### STANDORT OSNABRÜCK

Albert-Brickwedde-Straße 2  
49084 Osnabrück

Tel. +49 (0) 541 9 98 79 38 – 0  
Fax +49 (0) 541 9 98 79 38 – 27  
E-Mail: [infoosnabrueck@zhb.de](mailto:infoosnabrueck@zhb.de)

### AIRTECH-TGA GMBH TUTTLINGEN

Unter Haßlen 18  
78532 Tuttlingen

Tel. +49 (0) 7462 579 31 - 10  
Fax +49 (0) 7462 579 31 - 35  
E-Mail: [info@airtech-tga.de](mailto:info@airtech-tga.de)

### STANDORT HANNOVER

Alemannenhof 2  
30855 Langenhagen

+49 (0) 521 40 412 – 0  
[infohannover@zhb.de](mailto:infohannover@zhb.de)



# HANDWERK IM HERZEN, IM MITTELSTAND VERWURZELT.

## WIR VERSTEHEN UNSER HANDWERK - SEIT ÜBER 50 JAHREN

Wir sind ein deutschlandweit operierendes TGA Unternehmen und denken stets an unsere Wurzeln: Handwerk und Mittelstand. Danach leben und handeln wir. Unsere Mitarbeitenden verstehen ihr Handwerk, kennen ihre Kunden und übernehmen persönlich Verantwortung. Unsere Kunden profitieren so von unserer Verlässlichkeit, Verfügbarkeit, Kompetenz, unserem Know-how und jahrelanger Erfahrung.

### SCHLAGKRÄFTIGE LÖSUNGEN

Schlagkräftige Lösungen für das gesamte Spektrum der Gebäudetechnik. Wir sind führend in allen Aspekten der technischen Gebäudeausrüstung. Ob maßgeschneiderte Konzepte für den kleinen Gewerbebetrieb oder Projekte im Millionenbereich mit kompletten Turn-Key-Lösungen: Durch unsere Unternehmensgröße, deutschlandweite Vernetzung, hochmotivierte und qualifizierte Mitarbeitende begegnen wir schlagkräftig und flexibel den unterschiedlichsten Anforderungen und Herausforderungen und decken das gesamte Spektrum der Gebäudetechnik ab. Mit über 330 Mitarbeitern an 7 Standorten und zahlreichen Servicestützpunkten sind wir bundesweit sehr gut aufgestellt. Unsere Kunden profitieren von unserer hohen Verfügbarkeit mit schnellen Reaktionszeiten.

Zimmer und Hälbig - für Sie da - 24 Stunden pro Tag, an 365 Tagen im Jahr.

### WIR SCHREIBEN GESCHICHTE: EIN BLICK ZURÜCK

Seit über 50 Jahren dreht sich bei uns alles um kundenspezifische Lösungen. Zimmer & Hälbig ist in dieser Zeit beständig gewachsen. Immer mehr Mitarbeitende tragen zum Unternehmenserfolg bei. Durch die Erweiterung auf mittlerweile 7 Standorte und zahlreiche Servicestützpunkte können wir das gesamte Bundesgebiet flexibel und intensiv betreuen.



Ansgar Haking  
Niederlassungsleiter  
Osnabrück

Dirk Erdsiek  
Vertriebsleiter Nord  
(Prokurist)

Thomas Fischbach  
Regionalleiter Ost  
(Prokurist)

Jens Gehrmann  
Geschäftsführer

Michael Böhm  
Geschäftsführer

Achim Henseler  
Geschäftsführer

Reiner Sieger  
Niederlassungsleiter  
Airtech-TGA Tuttingen

Frank Wald  
Bereichsleiter  
Gebäudeautomation /  
MSR

Maximilian Cewe  
Niederlassungsleiter  
Hannover

# UNSERE EINSATZGEBIETE

Zimmer & Hälbig bietet maßgeschneiderte Lösungen in der technischen Gebäudeausrüstung. Unsere Einsatzgebiete umfassen Energiezentralen, Laborgebäude, Kliniken, Industrie- und Bürogebäude sowie Rechenzentren. Mit langjähriger Erfahrung realisieren wir komplexe Projekte deutschlandweit – nachhaltig, effizient und termingerecht.

## REINRAUMTECHNIK, LABORE, PHARMA, MIKROELEKTRONIK ETC.

- + Reinraumtechnik auf höchstem Niveau – präzise, sicher, zertifiziert
- + Exakte Steuerung von Druck, Temperatur, Feuchte, Luftwechsel & Laminar-Flow
- + Umsetzen geforderter Reinraumklassen und GMP-Anforderungen für verschiedenste Anforderungen
- + Lückenlose Dokumentation und messtechnischer Nachweis von Partikel- & Keimzahlen sowie Umsetzung der Qualifizierung (DQ/IQ/OQ/PQ)



## INDUSTRIE, PRODUKTION & LOGISTIK

- + Technisch anspruchsvolle Industrieprojekte – effizient & funktional umgesetzt
- + Berücksichtigung von Produktionsprozessen, Werksvorgaben und Verfügbarkeitsanforderungen
- + Flexibel bei Änderungen im laufenden Betrieb – ohne Qualitätseinbußen
- + Erfahrene Spezialisten & pragmatisches Projektmanagement für jede Anforderung



## UNIVERSITÄTEN, HOTELS, BÜROGEBÄUDE

- + Technisch anspruchsvolle Lösungen für öffentliche Gebäude – effizient & modern
- + Einsatz energieeffizienter Systeme wie VRV-Technologie und Wärmerückgewinnung
- + Vertraut mit Ausschreibungen, Submissionen und formalen Vorgaben
- + Revisionssichere Umsetzung mit Blick auf Budget, Termine und Transparenz
- + Leistungsfähig auch bei großen Bauvolumen und anspruchsvollen Terminplänen







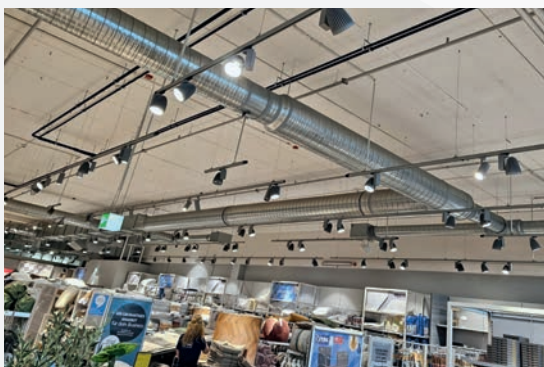
## RECHENZENTREN & IT

- + Zuverlässige Klimalösungen für unternehmenskritische IT-Infrastruktur
- + Maximale Betriebssicherheit durch redundante Kühlung sowie skalierbare Systeme
- + Hocheffiziente Kältemaschinen für höchste Anforderungen in Rechenzentren & Serverräumen
- + Damit Ihre IT läuft – sicher, stabil und zukunftsfähig
- + Hohe Verfügbarkeit durch 24/7- bundesweiten Service



## KRANKENHÄUSER & MEDIZINISCHE EINRICHTUNGEN

- + Umsetzung hochanspruchsvoller Klimatechnik gem. der Krankenhaushygiene- Norm DIN 1946-4 sowie der VDI 6022
- + Hochverfügbare und energetisch hochwirksame Anlagen mit Wärmerückgewinnung der höchsten Klassen
- + Erfahren im Umgang mit Ausschreibungen, Submissionen und Budgetvorgaben der öffentlichen Hand



## EINKAUFEN: SHOPS, MÄRKTE & KETTEN

- + Haustechnik für Filialbau – schnell, effizient, deutschlandweit
- + Parallele Bauabläufe und enge Zeitpläne souverän im Griff
- + Nachhaltige Lösungen mit spürbar reduziertem Energieverbrauch
- + Perfekt abgestimmt auf Ketten, Malls und Einzelhandelszentren

# UNSER LEISTUNGSSPEKTRUM

---

## PLANUNG UND BAU

Wir realisieren Lösungen von der Machbarkeitsstudie bis zum Turn-Key-Anlagenbau. Das Engineering-Team entwickelt dabei individuelle Lösungen rund um die energetisch nachhaltige Gebäudetechnik und setzt diese für Sie als EPC-Projekt (engineering-procurement-construction) um.



## KLIMA- UND LÜFTUNGSTECHNIK

Die hohen hygienischen Anforderungen im Krankenhausbereich, die aggressive Abluft in Laboratorien, die strengen Vorgaben einzuhaltender Geräuschemissionen in einem Theater oder aber auch die Anforderungen einer hochsensiblen Produktionsstätte im Pharmabereich bis hin zur Radiopharmazie.



## REINRAUMTECHNIK

Im Gegensatz zur klassischen Gewerketrennung in TGA-Projekten erfordert die Reinraumtechnik häufig gewerkeübergreifende Turn-Key-Lösungen, die wir von der Beratung über die Planung bis zur Inbetriebnahme komplett in den Klassen 9 bis 1 gemäß DIN EN ISO 14641-1 sowie in den GMP- Klassen D bis A für Sie umsetzen können.



## VRF/WÄRMEPUMPENTECHNIK

„Variable Refrigerant Flow“: Das sind die Zauberwörter aus dem Bereich der Kältetechnik, die das grundlegende Funktionsprinzip dieser Technologie beschreiben. Wo früher Anlagen durch An- und Ausschalten eine Leistungsanpassung herbeigeführt haben, wird dies heute durch modernste Invertertechnik gelöst, wodurch ein exaktes Abfahren des benötigten Leistungspunktes möglich ist. Schon heute setzen wir hierbei auf zukunftsichere und umweltverträgliche Kältemittel.



## GROSSKÄLTETECHNIK

Bei der Kältetechnik setzen wir auf den richtigen Mix aus bewährten Technologien, modernsten Materialien und effizienter Steuerung vereint mit hoher Verfügbarkeit. Unsere Profis sorgen bei Konzeption und Installation für die richtigen Rahmenbedingungen mit Blick auf Nachhaltigkeit und Effizienz.



## MESS-, STEUER - UND REGELUNGSTECHNIK

Nur die in allen Bereichen durchdachte und perfekte Regelung ist der Garant für das Betreiben der Technik auf energetisch niedrigstem Niveau. Wir sorgen für eine hochverfügbare und langlebige Anlage und damit für überschaubare Wartungs- und Betriebskosten.



## HEIZUNGSTECHNIK

Wenn Sie moderne Klimatechnik kombiniert mit innovativer Heizungstechnik unter energetisch höchsten Ansprüchen ganzheitlich realisieren wollen, dann sind Sie bei Zimmer & Hälbig genau richtig. Darüber hinaus steht Ihnen unser bundesweit aufgestelltes Serviceteam 24 Stunden täglich an 365 Tagen im Jahr für Wartung und Optimierung Ihrer Bestandsanlagen zur Verfügung.



Dass sich Menschen in Gebäuden wohlfühlen, dafür schaffen wir die Rahmenbedingungen - mit modernster Technik, motivierten Mitarbeitern, nachhaltigen Lösungen und effizientem Projektmanagement.

Wir sind Zimmer & Hälbig. Was können wir für Sie tun?



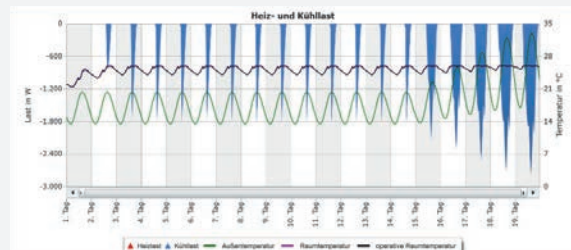
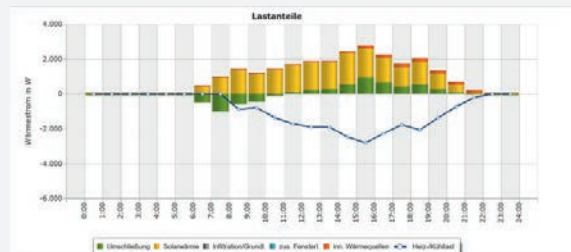
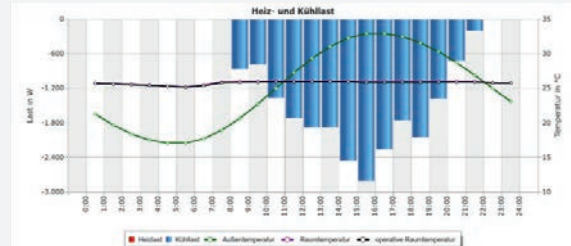
# PLANUNG UND BAU

Wir realisieren Lösungen von der Machbarkeitsstudie bis zum Turn-Key-Anlagenbau.  
Das Engineering-Team entwickelt dabei individuelle Lösungen rund um die energetisch nachhaltige Gebäudetechnik und setzt diese für Sie um.

## ENGINEERING, PROCUREMENT, CONSTRUCTION (EPC)

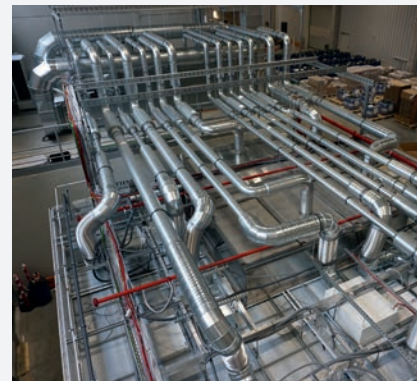
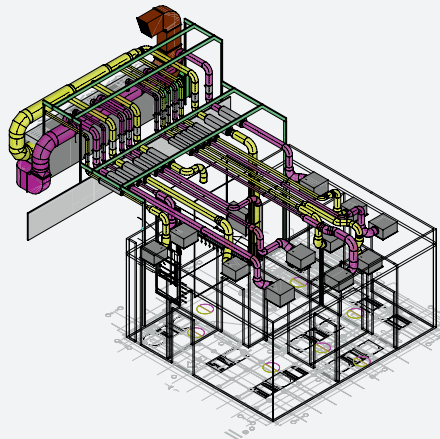
EPC steht im Deutschen für die Prozessschritte, Planung, Beschaffung und Bau. Dies wird insbesondere bei komplexen Bauvorhaben angewendet, die – wie beispielsweise in der Reinraumtechnik – über sehr viele und vor allem komplexe Schnittstellen verfügen.

Im Rahmen der EPC-Projekte sind wir für Ihr Bauvorhaben der Technik-Generalunternehmer und unsere erfahrenen Ingenieure und Techniker übernehmen die Verantwortung für die Planung, die Beschaffung und den schlüsselfertigen Bau der technischen Gebäudeausrüstung.



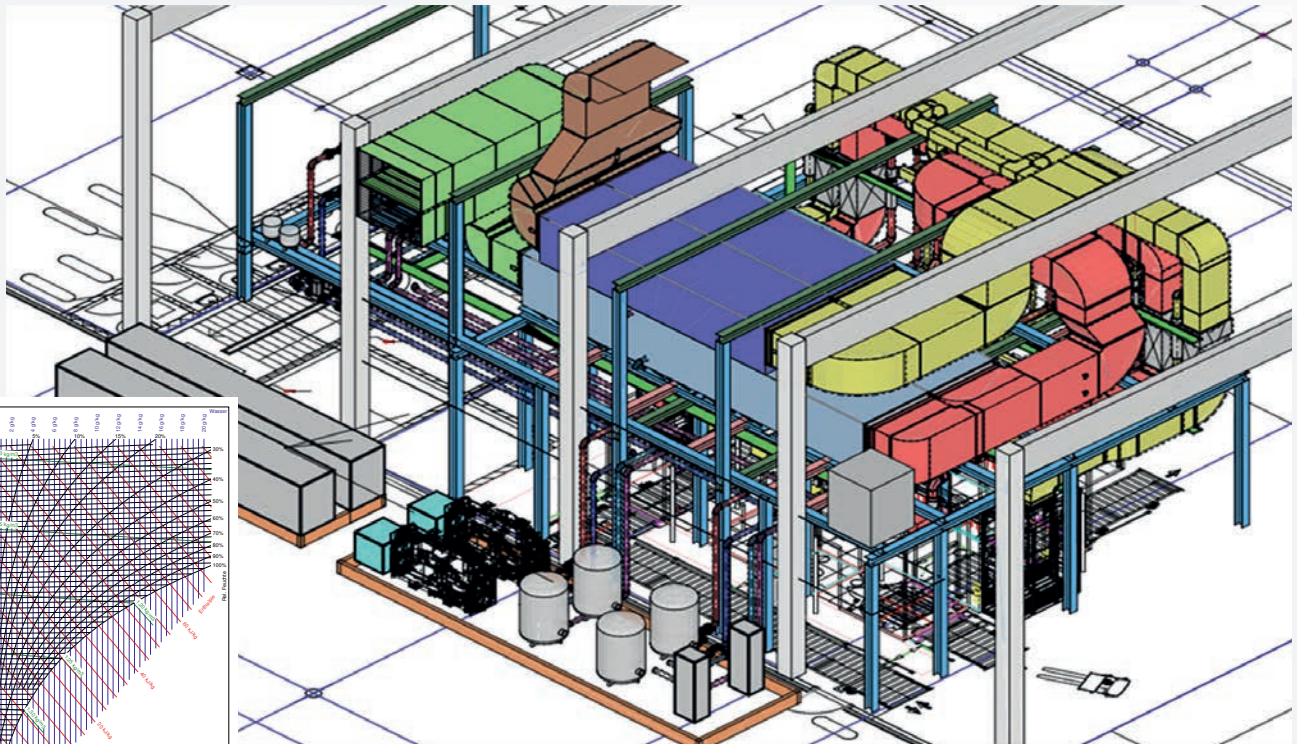
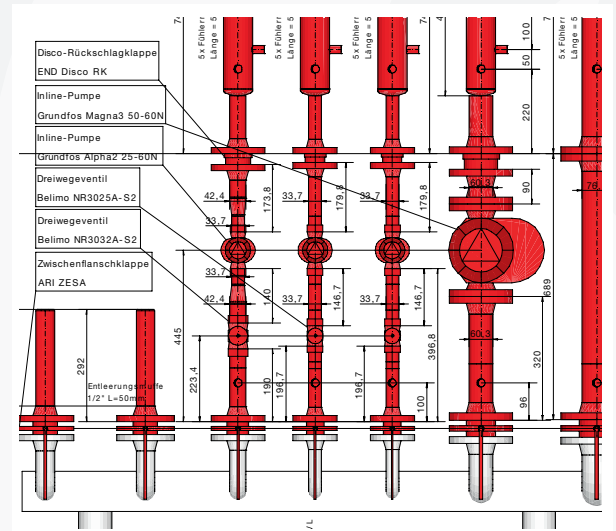
## UNSERE EPC-ANWENDUNGSGEBIETE

- + Labore, Reinräume
- + Industrie, Produktion
- + Logistik
- + Rechenzentren
- + Büro
- + Hotel
- + Shops, Märkte, Ketten
- + Anlagen-Modernisierung





- + TGA - Fachplanung
- + Reinraumplanung
- + Energie- und Raumklimakonzepte
- + Heiz- und Kühllastberechnungen
- + Lebenszykluskostenanalyse
- + Entwicklung Betriebs- und Regelstrategien
- + Thermodynamische Gebäude- und Anlagensimulation
- + CFD Simulation
- + Mehr als 25 CAD-Arbeitsplätze mit Plancal Nova 3D sowie Revit
- + CAD-Systeme mit Schnittstellenanbindung an cloudbasiertes **BIM- System** (Building Information Modeling)
- + Istwertaufnahmen/ Bestandsanalysen Anlagenoptimierung



# KLIMA- UND LÜFTUNGSTECHNIK

## VIELFÄLTIGE ANFORDERUNGEN

Hohe hygienische Anforderungen im Klinikbereich, die aggressive Abluft in Laboratorien, die strengen Vorgaben einzuhalten der Geräuschemissionen in einem Theater oder aber auch die Anforderungen einer hochsensiblen Produktionsstätte im Pharmabereich bis hin zur Radiopharmazie: Wir begegnen der Vielfalt von Anforderungen mit schlagkräftigen und modernen Umsetzungen.



## NACHHALTIGE LÖSUNGEN



Aufgrund unserer Unternehmensgröße sowie jahrzehntelanger Erfahrung sind wir in der Lage, nahezu jegliche Art und Größenordnung von luft- und climatechnischen Anlagen zu realisieren. Unsere Anlagen werden nach höchsten energetischen Ansprüchen konzeptioniert, mit modernsten CAD 3D-Systemen geplant und mittels professionellem Projektmanagement termingetreu umgesetzt. Zuverlässige Erfüllung der klimatischen Anforderungen und Verfügbarkeit der Anlagen über ihren kompletten Lebenszyklus sind dabei unsere Leitmotive.

## UNSER LEISTUNGSSPEKTRUM

- + Klimazentralgeräte sämtlicher namhafter Hersteller und jeglicher Leistung
- + Hocheffiziente Wärmerückgewinnungssysteme jeglicher Art und Leistung
- + Abluft- und Brandgasventilatoren
- + Klimatisierung sämtlicher Bereiche der Gebäudetechnik und Anwendungsfälle
- + Entrauchungssysteme inkl. Brandschutztechnik jeglicher Art (L90)
- + Belastete Abluft aus PVC- oder PPS-Kanalsystemen
- + Sicherheits-Überdruck-Lüftungsanlagen (SÜLA)
- + Rauchschutz- und Druckanlagen (RDA)
- + Reinraumtechnik (Pharma, Mikroelektronik, Apotheken, Biomedizin, etc.) inkl. Qualifizierung und Begleitung in der Validierung
- + OP-Deckensysteme
- + Messräume

# REINRAUMTECHNIK

## HÖCHSTE QUALITÄTSANFORDERUNGEN

Moderne Anwendungen von Reinräumen und Reinraumtechnik finden sich beispielsweise in der Pharmaindustrie, der Optik- und Lasertechnologie, der Luft- und Raumfahrttechnik, den Biowissenschaften und der medizinischen Forschung und Behandlung, der Erforschung und keimfreien Produktion von Lebensmitteln und Arzneimitteln sowie in der Nanotechnologie.

### REIN- UND REINSTRÄUME

Im Vergleich zu klassischen „Gewerkentrennungen“ innerhalb eines Projektes beschreibt die Reinraumtechnik für uns häufig komplette, gewerkeübergreifende Turn-Key-Projekte, die wir von der Beratung bis hin zur Abwicklung und Inbetriebnahme komplett für Sie realisieren. Nicht nur Kunden wie Merck, Boehringer und Kirsch Pharma oder die Paul Hartmann AG vertrauen auf Zimmer & Hölbig Reinraumtechnik.



### UNSER LEISTUNGSSPEKTRUM

- + Gewerkeübergreifende Gebäudeausrüstung
- + Erreichung der ISO-Klassen 9 bis 1 gem. DIN EN ISO 14644-1 sowie der GMP-Klassen D bis A
- + Reinraumwand, -decken, und -bodensysteme
- + FFUs (Filter Fan Units)
- + Schleusensysteme (aktive und passive Schleusen, Personenschleusen, Materialschleusen)
- + MSR, Elektroverkabelung
- + Monitoring-Systeme
- + Labormöbel
- + Werkbänke aller Arten (Aseptik, Zyto, etc.)
- + Laminar-Flow-Kabinen u.v.m.
- + Qualifizierung (DQ, IQ, OQ, PQ)
- + Sämtliche Messtechnik inkl. Equipment
- + Planung vom Konzept bis zur Ausführung





# VRF / WÄRMEPUMPENTECHNIK

## KLIMATISIERUNG DURCH VRF-TECHNIK

„Variable Refrigerant Flow“: Das sind die Zauberwörter aus dem Bereich der Kältetechnik, die das grundlegende Funktionsprinzip dieser Technologie beschreiben. Wo früher Anlagen durch An- und Ausschalten eine Leistungsanpassung herbeigeführt haben, wird dies heute durch modernste Invertertechnik gelöst, wodurch ein exaktes Abfahren des benötigten Leistungspunktes möglich ist. Die Installation ist vergleichsweise einfach und kann auch in Bestandsgebäuden nachgerüstet werden.

### KLIMATISIERUNG DURCH VRF-TECHNIK



Wärmepumpen kühlen und heizen intelligent, d. h. man benötigt nur noch ein System. Das Ergebnis ist ein zu jeder Jahreszeit sehr angenehmes Raumklima unter energetisch höchsten Ansprüchen. Zimmer & Hälbig nutzt diese Technologie in einem breiten Spektrum von Produkt- und Anwendungsmöglichkeiten zur Raumklimatisierung, so z. B. für die Klimatisierung von Gewerbecomplexen, Hotels, Rechenzentren, Büroräumen, Restaurants, Ladengeschäften, Sportstätten und Privathaushalten. Schon heute setzen wir hierbei auf zukunftssichere und umweltverträgliche Kältemittel.

### UNSER LEISTUNGSSPEKTRUM

- + Wärmepumpen (Luft/Wasser, Luft/Luft, etc. je gl. Größenordnung)
- + Klimageräte je gl. Größenordnung und Bauform, auf Kundenbedürfnisse angepasst.
- + Präzisionsklimaschränke für IT- & Technikraumanwendungen in diversen Ausführungen und Leistungsstufen
- + modernste Regelungskomponenten für einen energieeffizienten Betrieb
- + Speziallösungen, maßgeschneidert, nachhaltig, energieeffizient und effektiv



AUSSENEINHEITEN EINER VRF-ANLAGE BEI ARVATO IN BEMERODE

# GROSSKÄLTETECHNIK

## PASSENDE LÖSUNGEN FÜR ANSPRUCHSVOLLE UND KOMPLEXE ANFORDERUNGEN

Bei der Kältetechnik setzen wir auf den richtigen Mix aus bewährten Technologien, modernsten Materialien und hoher Verfügbarkeit. Unsere Profis sorgen bei Konzeption und Installation für die richtigen Rahmenbedingungen mit Blick auf Nachhaltigkeit und Effizienz durch intelligente Steuerung.



FREIKÜHLER RECHENZENTRUM

Deutscher Wetterdienst in Offenbach



KÄLTEANLAGE

Südharzkllinikum in Nordhausen



ABSORBER-KÄLTEMASCHINE

Institut für Arbeitsschutz der DGUV in Sankt Augustin

## UNSER LEISTUNGSSPEKTRUM

- + maßgeschneiderte Kälteanlagen
- + Kaltwassersätze, luft- oder wassergekühlt bis in den MW-Bereich (Megawatt)
- + Prozesskälteanlagen für hochanspruchsvolle Aufgaben aus der Industrie
- + Freikühler, Hybridkühler, Trockenkühler
- + Turbos
- + Absorber
- + Pufferspeicher, Hydraulische Weichen, Zortströmverteiler
- + Kühltürme jeglicher Art
- + Eisspeichersysteme
- + Rohrnetzsysteme bis DN 300
- + Kühldecken und Betonkernaktivierungen
- + Präzisionsklimaschränke, wassergekühlt oder Direktverdampfung, z. B. für Rechenzentren
- + Doppelbodensysteme, z. B. für Rechenzentren
- + Rohrmaterial Stahl geschweißt, PVC, PP, Edelstahl-Press-Systeme, Kupfer, u.v.m.

 **ZIMMER & HÄLBIG**  
KÄLTE KLIMA LÜFTUNG

# MSR-TECHNIK

## UNSERE SPEZIALITÄT: MSR-TECHNIK

Der Einsatz noch so guter Komponenten nützt wenig, wenn die übergeordnete Regelung der Anlage die Anforderungen nicht umfassend erfüllt. Die in allen Bereichen durchdachte und intelligente Regelung ist der Garant für das Betreiben der Technik auf energetisch niedrigstem Niveau verbunden mit einer hochverfügbaren und langlebigen Anlage bei überschaubaren Wartungs- und Betriebskosten.



### DAS ZIMMER & HÄLBIG MSR-TEAM

Das Zimmer & Hälbig MSR-Team steht für umfassendes Know-how in den unterschiedlichsten Anwendungen. Unabhängig, ob dies die Steuerung einer komplexen Lüftungsanlage, eines Kreislaufverbundsystems oder den Regler in einer Großkälteanlage betrifft. Im Bedarfsfall sind wir in der Lage, auch maßgeschneiderte eigene Systeme und Software kundenspezifisch anzubieten. Dies betrifft nicht zuletzt auch die Fernwartung bei vielen installierten Anwendungen.

### EFFIZIENZ UND KOMFORT

Besonders durch intelligentes Heizen, Kühlen und Lüften lässt sich der Verbrauch an elektrischer und thermischer Energie deutlich senken. Und der Komfort bleibt dabei nicht auf der Strecke! Die Visualisierung des Energieverbrauchs, drehzahl-geregelte Antriebe oder intelligente Speichersysteme mit übergeordnetem Lastmanagement sind nur einige Einflussmöglichkeiten, um den Energieverbrauch deutlich zu reduzieren, so dass sich Investitionen schon innerhalb weniger Jahre amortisiert haben.

### UNSER LEISTUNGSSPEKTRUM

- + individuelle Automatisierungslösungen
- + Schaltschrankfertigung
- + Softwareerstellung und Programmierung
- + Gebäudeleittechnik
- + Raumautomation
- + Laborregelung
- + Monitoring
- + Istwertaufnahme und Bestandsanalyse (Datenlogging)





# HEIZUNGSTECHNIK

## HEIZUNG UND KLIMA - DIE RICHTIGE KOMBINATION

Wenn Sie moderne Klimatechnik kombiniert mit innovativer Heizungstechnik unter energetisch höchsten Ansprüchen ganzheitlich realisieren wollen, dann sind Sie bei Zimmer & Hälbig genau richtig.



Institut für Arbeitsschutz der DGUV in Sankt Augustin

## UNSER LEISTUNGSSPEKTRUM

- + Blockheizkraftwerke aller Leistungen
- + komplette Kesselanlagen aller Arten und Leistungen
- + Wärmepumpen aller Arten bis hin zur Eigenfertigung von Sonderanlagen
- + Rohrnetzsysteme bis DN 300
- + energetische Gesamtlösungskonzepte, z. B. Kraft-, Wärme- & Kältekopplung
- + regenerative Sonderlösungen



Institut für Arbeitsschutz der DGUV in Sankt Augustin

# SO GEHT „ZIMMERSERVICE“

Hohe Verfügbarkeit, kurze Anfahrtswege, kompetente Serviceprofis. Wir warten und optimieren Ihre Anlagen und sorgen so für Werterhalt Ihres Objekts und optimale Effizienz beim Betrieb. Mit 7 Standorten und 9 Servicestützpunkten sind wir bundesweit optimal für Sie aufgestellt. Und das 24 Stunden pro Tag, 365 Tage im Jahr.

## UNSER SERVICE - IHRE VORTEILE

- + Präventive Wartung zur Vermeidung von Störfällen
- + Regelmäßige Kontrolle betriebsrelevanter Parameter im energetisch optimalen Bereich
- + Nur Verwendung von Original-Ersatzteilen namhafter Hersteller
- + Maßgeschneiderte Serviceverträge mit einer Reaktionszeit von vier Stunden
- + Personalschulung vor Ort
- + Speziell abgestimmte Fernwartungssysteme
- + Laufende Überprüfung möglicher Optimierungs- und energetischer Einsparungsmaßnahmen
- + Hygienewartung nach VDI 6022
- + Qualifizierung/Requalifizierung von Reinräumen
- + Energetische Inspektion von Anlagen

## SERVICE IST NACHHALTIGKEIT

Hohe Verfügbarkeit, kurze Anfahrtswege, kompetente Serviceprofis. Wir warten und optimieren Ihre Anlagen und sorgen so für Werterhalt Ihres Objekts und optimale Effizienz beim Betrieb. Unser Service ist über unsere Standorte und Servicestützpunkte bundesweit für Sie verfügbar und das rund um die Uhr.

## WIR SIND SERVICE-PROFIS

Unsere Servicetechniker sind für Sie vor Ort und sorgen kompetent und freundlich für professionelle und effiziente Wartung, Inspektion, Instandsetzung und Optimierung.

## RUND UM DIE UHR GUT AUFGESTELLT

Unsere Standorte Bielefeld, Osnabrück, Leipzig, Köln, Tuttlingen und Hannover sowie unser breit aufgestelltes Servicenetz sorgen für bundesweite 24/7 Verfügbarkeit bei gleichzeitig kurzen Reaktionszeiten.







STAMMHAUS BIELEFELD

Fabrikstraße 39 | 33659 Bielefeld  
Tel. +49 (0) 521 40 412 – 0  
Fax +49 (0) 521 40 412 – 27  
E-Mail: [info@zhb.de](mailto:info@zhb.de)



STANDORT KÖLN

Albin-Köbis-Str. 4 | 51147 Köln  
Tel. +49 (0) 2203 90791 – 20  
Fax +49 (0) 2203 90791 – 27  
E-Mail: [infokoeln@zhb.de](mailto:infokoeln@zhb.de)



STANDORT LEIPZIG

Mommсенstraße 7 | 04329 Leipzig  
Tel. +49 (0) 341 27 147- 0  
Fax +49 (0) 341 27 147- 29  
E-Mail: [infoleipzig@zhb.de](mailto:infoleipzig@zhb.de)



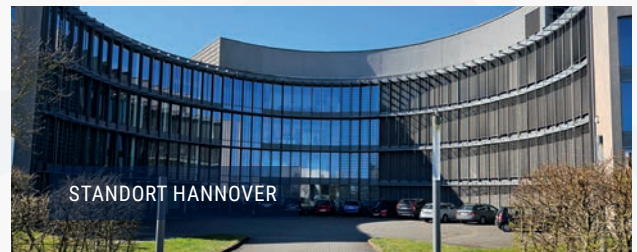
STANDORT OSNABRÜCK

Albert-Brickwedde-Straße 2 | 49084 Osnabrück  
Tel. +49 (0) 541 9 98 79 38 – 0  
Fax +49 (0) 541 9 98 79 38 – 27  
E-Mail: [infoosnabrueck@zhb.de](mailto:infoosnabrueck@zhb.de)



AIRTECH-TGA GMBH TUTTLINGEN

Unter Haßlen 18 | 78532 Tuttingen  
Tel. +49 (0) 7462 579 31 - 10  
Fax +49 (0) 7462 579 31 - 35  
[www.airtech-tga.de](http://www.airtech-tga.de) | [info@airtech-tga.de](mailto:info@airtech-tga.de)



STANDORT HANNOVER

Alemannenhof 2 | 30855 Langenhagen  
+49 (0) 521 40 412 – 0  
[infohannover@zhb.de](mailto:infohannover@zhb.de)





# GEMEINSAM WACHSEN: KARRIERE BEI ZIMMER & HÄLBIG

## UNSERE MITARBEITENDEN SIND DER SCHLÜSSEL ZUM ERFOLG

Unsere Kunden erwarten von uns Höchstleistungen an Qualität und Effizienz - ohne motivierte und qualifizierte Mitarbeitenden ist das nicht zu leisten.

### GEMEINSAM WACHSEN

Als schnell wachsendes, bundesweit operierendes Unternehmen bieten wir überdurchschnittliche Aufstiegs- und Entwicklungsmöglichkeiten.

### HANDWERK IM HERZEN

Gleichzeitig sind wir fest im Mittelstand verwurzelt. Wir leben flache Hierarchien, kurze Entscheidungswege, Bodenständigkeit und ein hohes Maß an Eigenverantwortung. Das schätzen unsere Mitarbeitenden und das kommt auch bei unseren Kunden an.

### WIR BIETEN IHNEN:

- + modernste Technik und anspruchsvolle Projekte
- + hervorragende Zukunftsperspektiven
- + vielfältige und spannende Einsatzgebiete
- + ein hohes Maß an Eigenverantwortung

Kommen Sie in ein starkes Team.  
Wir bieten ein abwechslungsreiches und facettenreiches Aufgabenspektrum in allen Bereichen der Gebäudeausrüstung.  
Sind Sie bereit für eine neue Herausforderung?  
Wir freuen uns auf Ihre Bewerbung.

Kontakt:  
Katharina Jockwer  
HR-Managerin Recruiting  
[bewerbungen@zhb.de](mailto:bewerbungen@zhb.de)



# AUSBILDUNG BEI ZIMMER & HÄLBIG

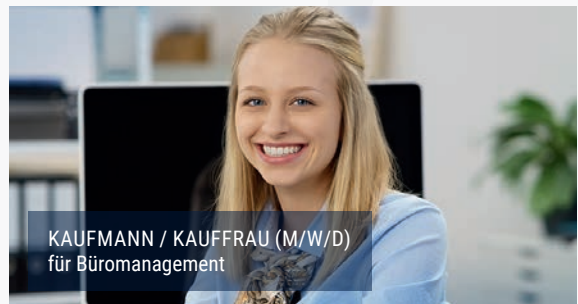
Du hast die Schule geschafft, bist motiviert, willst etwas bewegen?  
Du hast technisches Geschick und bist neugierig auf die Zukunft?

## WERDE **AZHUBI**

Wir bieten Dir: vielseitige Aufgaben, Top-Ausbilder, modernste Technik und dazu beste Perspektiven für die Zukunft.  
Während Deiner Ausbildungszeit an unseren bundesweit verteilten Ausbildungsstandorten betreuen Dich unsere qualifizierten und erfahrenen Ausbilder. Nach erfolgreichem Abschluss Deiner Ausbildung hast Du beste Chancen, Dich bei uns im Unternehmen weiter zu entwickeln und mit uns zusammen weiter zu wachsen.

## **BEWIRB DICH JETZT!**

[WWW.AZHUBI.DE](http://WWW.AZHUBI.DE)



KAUFMANN / KAUFFRAU (M/W/D)  
für Büromanagement

Für Organisationstalente, mit sicherem Auftritt  
und guter Kommunikationsfähigkeit.



MECHATRONIKER (M/W/D)  
für Kältetechnik

Von Mess- und Prüfverfahren bis hin zur Montage  
machen wir dich zum Kälte-Profi!



ANLAGENMECHANIKER (M/W/D)  
für Sanitär, Heizungs- u. Klimatechnik

Anlagenmechaniker für SHK sind Experten  
in Sachen Gebäudetechnik.



TECHN. SYSTEMPLANER (M/W/D)  
Fachrichtung Versorgungs- und Ausrüstungstechnik

Mit viel Sorgfalt und Interesse an Mathe, Physik und  
Technik bist du hier richtig!



INDUSTRIEKAUFMANN /  
INDUSTRIEKAUFFRAU (M/W/D)

Für motivierte Teamplayer mit Interesse an betriebswirt-  
schaftlichen Abläufen.



# DAS HANDWERK IM HERZEN, IM MITTELSTAND VERWURZELT!

